

Referencias por actividades



Construcción





CONSTRUCCIÓN **AMPLIACIÓN NAVE DE GRANZA**

LOCALIZACIÓN ▶ El Burgo de Ebro,
Zaragoza (España)

CLIENTE ▶ Saica Natur Cycle Plus 2020 S.L.

ALCANCE ▶

Edificación y urbanización para ampliar la nave de producción de granza. Incluye la ejecución de instalaciones: un edificio principal, un edificio dedicado a las tareas de taller, la ampliación del anexo depurador, un decantador, redes enterradas y urbanización.

La granza consta de carbón mineral lavado cuyos fragmentos deben tener un tamaño reglamentario comprendido entre 15 y 25 mm. Este material es el resultado de la extrusión, generalmente como parte del proceso para reciclado del material.

IMPORTE ▶ 1,9 millones de euros

CARACTERÍSTICAS:

- ▶ Urbanización de 10.000 m²
- ▶ Nave de hormigón prefabricado de 2000 m²
- ▶ Varios Edificios de estructura metálica
- ▶ Rack de instalaciones a lo largo de la nave ejecutado en acero galvanizado



ESPAÑA

El Burgo de Ebro, Zaragoza

CONSTRUCCIÓN
**AMPLIACIÓN
NAVE DE GRANZA**





elecnor

CONSTRUCCIÓN **CASA DE LAS ARTES**

LOCALIZACIÓN ▶ Cádiz (España)

CLIENTE ▶ Consejería de Educación de Andalucía

ALCANCE ▶ Diseño y ejecución del Complejo educativo Casa de las Artes de Cádiz con capacidad para atender a 1.575 estudiantes de Música, Danza y Artes plásticas. Está compuesto por 3 edificios con planta baja más tres niveles, y 1 transversal, de planta baja más dos pisos que acoge los espacios de uso común

IMPORTE ▶ 7 millones de euros

INICIO ▶ julio 2010

FIN ▶ julio 2012

CARACTERÍSTICAS:

- ▶ 16.230 m² de superficie construida sobre un solar de 8.668 m²
- ▶ Capacidad para 1.575 puestos escolares:
 - ✓ 430 en el Conservatorio de Danza
 - ✓ 700 en el Conservatorio de Música
 - ✓ 445 en la Escuela de Arte
- ▶ Cimentación
- ▶ Estructura de hormigón y metálica
- ▶ Revestimiento exterior de fachada
- ▶ Cubiertas
- ▶ Divisiones y revestimientos Interiores
- ▶ Instalaciones eléctricas
- ▶ Instalaciones mecánicas
- ▶ Sistema de gestión integral centralizado
- ▶ Instalación contra incendios
- ▶ Instalación de voz-datos
- ▶ Carpintería metálica
- ▶ Carpintería de madera
- ▶ Urbanización



ESPAÑA

Cádiz (España)

CONSTRUCCIÓN
**CASA DE
LAS ARTES**





elecnor

CONSTRUCCIÓN

CENTRO DE PROCESO DE DATOS

LOCALIZACIÓN ▶ Cerdanyola del Vallès (España)

CLIENTE ▶ La Caixa

ALCANCE ▶ Construcción del edificio del Nuevo Centro Proceso de datos CD2 para La Caixa

IMPORTE ▶ 24 millones de euros

INICIO ▶ enero 2014

FIN ▶ abril 2015

CARACTERÍSTICAS:

- ▶ Superficie: 9.405 m²
- ▶ Cimentación: por pilotes de hormigón y encepados
- ▶ Estructura: de hormigón "in situ" en el edificio A y de hormigón prefabricado en los edificios B y C (pilares-jácenas prefabricados y losas alveolares)
- ▶ Instalaciones eléctricas (BT y MT)
- ▶ Instalaciones mecánicas: saneamiento, fontanería, climatización, ventilación y ascensores de elevación
- ▶ Sistema de gestión integral centralizado
- ▶ Instalación contra incendios (detección, rociadores, BIE's, hidrantes y agua nebulizada)



ESPAÑA

Cerdanyola del Vallès (España)

CONSTRUCCIÓN

CENTRO DE PROCESO DE DATOS





elecnor

CONSTRUCCIÓN EDIFICIO 7000

LOCALIZACIÓN ▶ Aljaraque. Huelva (España)

CLIENTE ▶ Parque Científico y Tecnológico de Huelva

ALCANCE ▶ Construcción en consorcio del edificio del Nuevo Centro de Innovación y Transferencias Tecnológicas del Parque Científico y Tecnológico de Huelva (PCTH)

IMPORTE ▶ 20 millones de euros (ENO 50%)

INICIO ▶ agosto 2011

FIN ▶ enero 2013

CARACTERÍSTICAS:

- ▶ Superficie: 8.520 m² y 4.668 m² de aparcamiento subterráneo
- ▶ Cimentación: por pilotes de hormigón, losa arriostrante y muros perimetrales de hormigón con impermeabilización
- ▶ Estructura de hormigón armado y metálica
- ▶ Revestimiento exterior de muro Cortina con terminación en vidrio
- ▶ Cubiertas ajardinadas y fotovoltaicas
- ▶ Instalaciones eléctricas
- ▶ Instalaciones mecánicas: saneamiento, fontanería, climatización mediante gas ciudad, ventilación y ascensores de elevación
- ▶ Sistema de gestión integral centralizado
- ▶ Instalación contra incendios
- ▶ Instalación de voz-datos: instalación de CPD de 92 m² con central de 16 líneas troncales de fibra óptica multi-modo y 12 bi-fibras cada una; se instalaron 61 rack parciales



ESPAÑA

Aljaraque. Huelva (España)

CONSTRUCCIÓN
EDIFICIO 7000





elecnor

CONSTRUCCIÓN

EDIFICIO AEROPOLIS

LOCALIZACIÓN ▶ La Rinconada. Sevilla
(España)

CLIENTE ▶ Parque Tecnológico y Aeronáutico
de Andalucía

ALCANCE ▶ Construcción en consorcio de dos
edificios de oficinas en las parcelas
nº 72 y 73 del Parque Tecnológico
y Aeroespacial de Andalucía de
8.347 m² y 10 plantas más 2 de
sótano cada uno

IMPORTE ▶ 20 millones de euros (ENO 50%)

INICIO ▶ febrero 2010

FIN ▶ marzo 2012

CARACTERÍSTICAS:

- ▶ Movimiento de tierras: vaciado hasta cota -8 m
- ▶ Cimentación: losa de hormigón armado de 100 cm y muros perimetrales de 30 cm.
- ▶ Mejora de suelo mediante inyección de mezcla estable cemento-bentonita
- ▶ Estructura portante: mixta de acero y hormigón
- ▶ Estructura horizontal: losas de hormigón armado
- ▶ Fachadas: paneles aislantes tipo sándwich de doble plancha de acero galvanizado. Acristalamiento doble
- ▶ Pavimentos: zonas de circulación con piedra natural pulida y abricada "in situ". Zonas de oficinas con suelo técnico registrable
- ▶ Falso techo registrable para ubicación de instalaciones
- ▶ Agua potable fría: desde red general de suministro acometida hasta el aljibe y mediante grupo de presión distribución a todo el edificio
- ▶ Agua caliente sanitaria: se dispone en la cubierta de un campo solar de paneles térmicos
- ▶ Suministro eléctrico: contribución de paneles fotovoltaicos (12.25 Kw)
- ▶ Telecomunicaciones: Backbone de voz (TB y RDSI) y Backbone de datos
- ▶ Ascensores para 8 personas (carga 630 kg)



ESPAÑA

La Rinconada. Sevilla (España)

CONSTRUCCIÓN

EDIFICIO AEROPOLIS





CONSTRUCCIÓN EDIFICIO CARRER PAMPLONA 104

LOCALIZACIÓN ▶ Barcelona (España)

CLIENTE ▶ Albion Real State Management, S.L.

ALCANCE ▶

Edificio de nueva construcción para uso de oficinas en el distrito financiero 22@ creando una envolvente de fachada ventilada realizada en su mayoría mediante lamas cerámicas. Leed Gold.

IMPORTE ▶ 6,6 millones de euros

INICIO ▶ agosto 2020

FIN ▶ septiembre 2021

CARACTERÍSTICAS:

- ▶ 6.348 m² construidos
- ▶ Esquema de plantas
 - ✓ Comunicación vertical y aseos; parte común donde se ubican las escaleras y los tres ascensores. Corresponde al chaflán de la calle
 - ✓ Oficinas y espacio con superficies diáfanas, aprovechando la luz solar
- ▶ Programa funcional del edificio
 - ✓ 2 plantas bajo rasante: aparcamiento, salas técnicas, instalaciones y vestuarios de personal
 - ✓ 1 planta baja: acceso principal, núcleos de comunicación vertical, recepción, espacio de oficinas, aseos y sala técnica
 - ✓ 5 plantas tipo: oficinas y aseos y núcleos de comunicación vertical
 - ✓ 1 planta cubierta: terraza de uso ocasional y salas técnicas e instalaciones

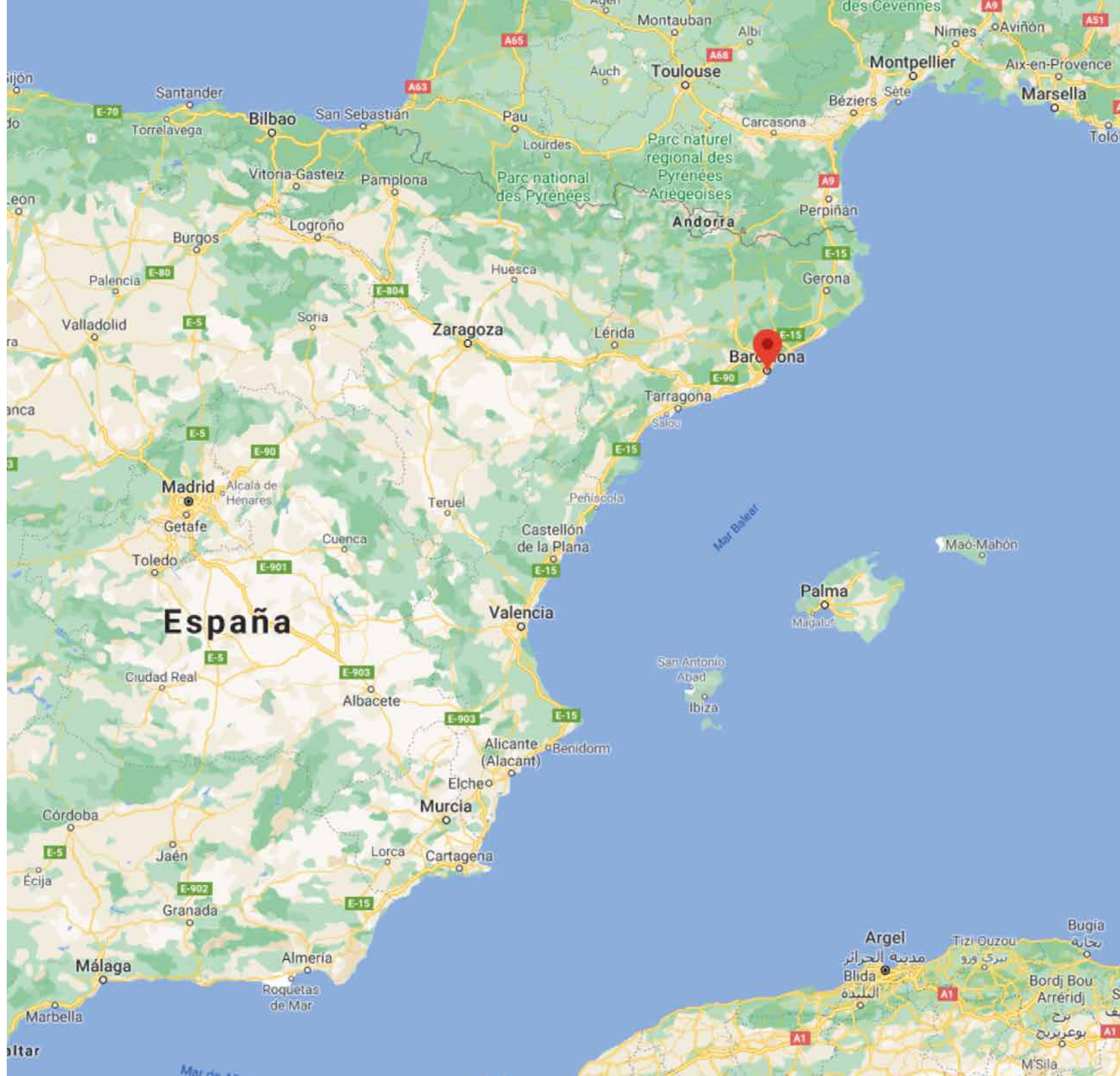


ESPAÑA

Barcelona

CONSTRUCCIÓN

EDIFICIO CARRER PAMPLONA 104





CONSTRUCCIÓN

EDIFICIO MUNDO

LOCALIZACIÓN ▶ Aldaia. Valencia (España)

CLIENTE ▶ Riofisa

ALCANCE ▶ Construcción de un edificio singular destinado a albergar locales comerciales, gimnasio y dos plantas de oficinas

IMPORTE ▶ 5 millones de euros

INICIO ▶ diciembre 2001

FIN ▶ mayo 2002

CARACTERÍSTICAS:

- ▶ Cimentación
- ▶ Estructura de hormigón armado y metálica
- ▶ Cubierta invertida tipo Deck no transitable en zona de gimnasio
- ▶ Fachada prefabricada de panel de chapa de acero lacado
- ▶ Muros cortina
- ▶ Compartimentación de fábrica de bloque de hormigón 20x20x40
- ▶ Carpintería metálica
- ▶ Instalaciones eléctricas
- ▶ Instalaciones de gas
- ▶ Climatización
- ▶ Ventilación
- ▶ Fontanería y saneamiento
- ▶ Protección contra incendios y detección
- ▶ Telecomunicaciones



ESPAÑA

Aldaia. Valencia (España)

CONSTRUCCIÓN

EDIFICIO MUNDO





EDIFICIO DE OFICINAS DIAGONAL 605

LOCALIZACIÓN ▶ Barcelona (España)

CLIENTE ▶ Merlin Properties

ALCANCE ▶

Reforma de edificio de oficinas construido en 1988 para dotarlo de mayor funcionalidad y accesibilidad.

IMPORTE ▶ 6,3 millones de euros

INICIO ▶ julio 2019

FIN ▶ octubre 2020

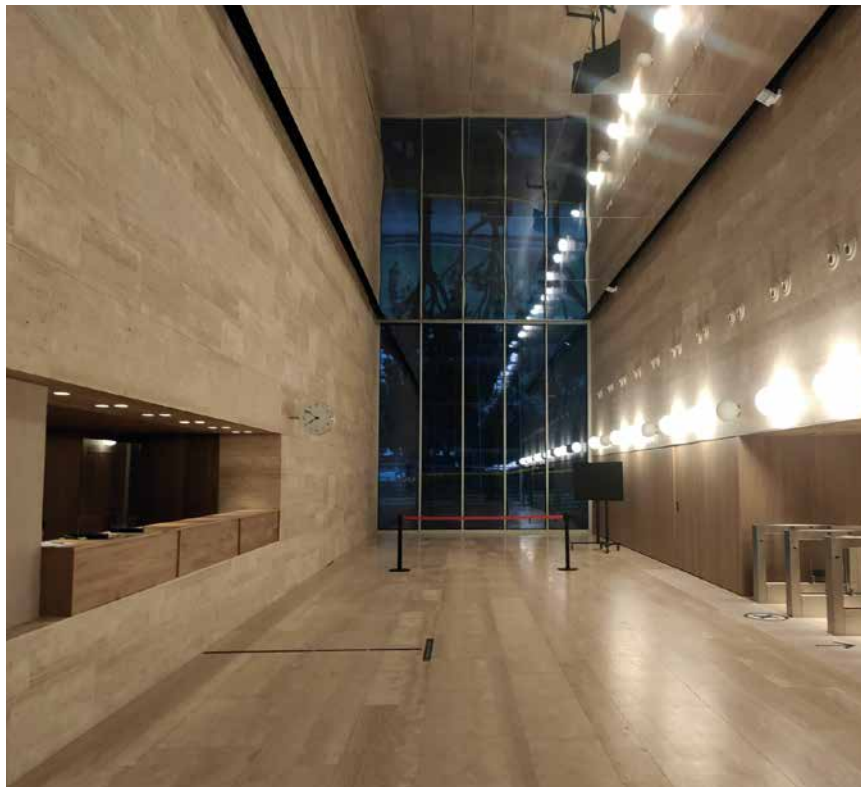
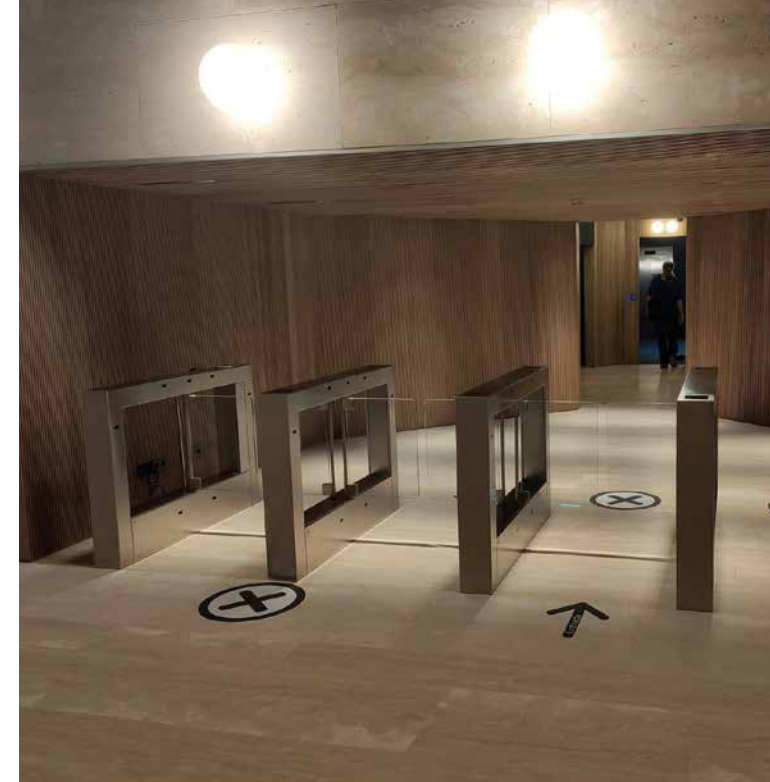
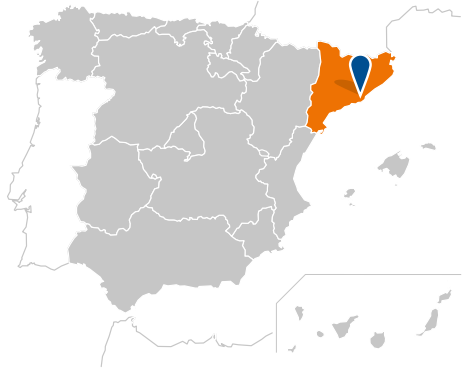
CARACTERÍSTICAS:

- ▶ Remodelación de plantas bajas, zonas comunes, entorno y fachadas
- ▶ Rediseño del actual hall de entrada para hacerlo acorde al tamaño del inmueble y ganar luz natural
- ▶ Desplazamiento de la ubicación del parking para mejorar las condiciones de seguridad.
- ▶ Nivelado del edificio con la vía pública (está por debajo del nivel de calle), eliminando escaleras y mejorando el acceso
- ▶ Actualización de acabados para dotar de un aspecto contemporáneo y mejora de espacios, modernización de ascensores, sistemas de electricidad, calefacción, climatización, comunicaciones y sistema de gestión contraincendios.



 **ESPAÑA**
Barcelona

CONSTRUCCIÓN/INSTALACIONES
**EDIFICIO DE
OFICINAS
DIAGONAL 605**





elecnor

CONSTRUCCIÓN **HIGH SCHOOL BN ROTA**

LOCALIZACIÓN ▶ Rota. Cádiz (España)

CLIENTE ▶ Base Naval de Rota

ALCANCE ▶ Construcción en consorcio de la High School Addition de la Base Naval de Rota del Gobierno de los EE.UU.

IMPORTE ▶ 18 millones de euros (ENO 50%)

INICIO ▶ diciembre 2007

FIN ▶ marzo 2010

CARACTERÍSTICAS:

- ▶ Superficie: 6.600 m² construidos en 2 plantas
- ▶ Demolición y retirada de edificios antiguos
- ▶ Construcción de nueva estructura de un edificio principal de dos plantas y dos áreas anexas de una planta
- ▶ Paredes exteriores de hormigón y forjados de hormigón soportado por zapatas y vigas de hormigón
- ▶ La cubierta de teja sobre bovedilla en forjado unidireccional
- ▶ Incluye las instalaciones de saneamiento, fontanería, instalaciones mecánicas y control de climatización, eléctricas, detección y protección de incendios, megafonía y sistema de control centralizado, mobiliario interior de madera, jardinería y mobiliario exterior



ESPAÑA

Rota. Cádiz (España)

CONSTRUCCIÓN
**HIGH SCHOOL
BN ROTA**





elecnor

CONSTRUCCIÓN **LABORATORIOS GRIFFITH**

LOCALIZACIÓN ▶ Valls, Tarragona (España)

CLIENTE ▶ Griffith Laboratories

ALCANCE ▶ Edificación e instalaciones integrales de unos nuevos laboratorios en una planta de 7.000 m² destinada a ampliar la línea de producción de condimentos líquidos

IMPORTE ▶ 6 millones de euros

INICIO ▶ enero 2016

FIN ▶ junio 2016

CARACTERÍSTICAS:

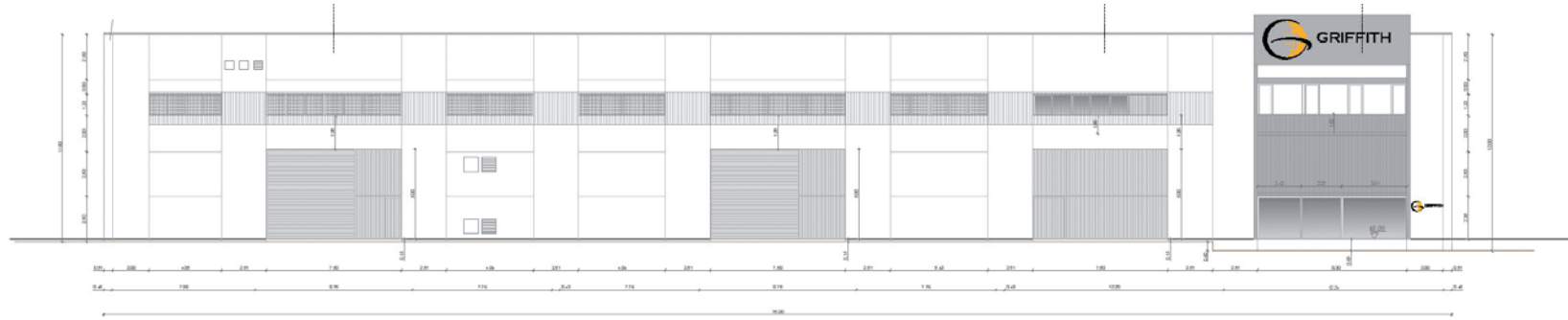
- ▶ Cimentación
- ▶ Estructura
- ▶ Urbanización
- ▶ Arquitectura interior
- ▶ Instalaciones eléctricas MT y BT
- ▶ Instalaciones mecánicas
- ▶ Climatización
- ▶ Ventilación
- ▶ Protección contra incendios
- ▶ Fontanería
- ▶ Saneamiento
- ▶ Voz y Datos
- ▶ Vapor
- ▶ Aire comprimido
- ▶ Control de accesos
- ▶ CCTV
- ▶ Intrusión y seguridad



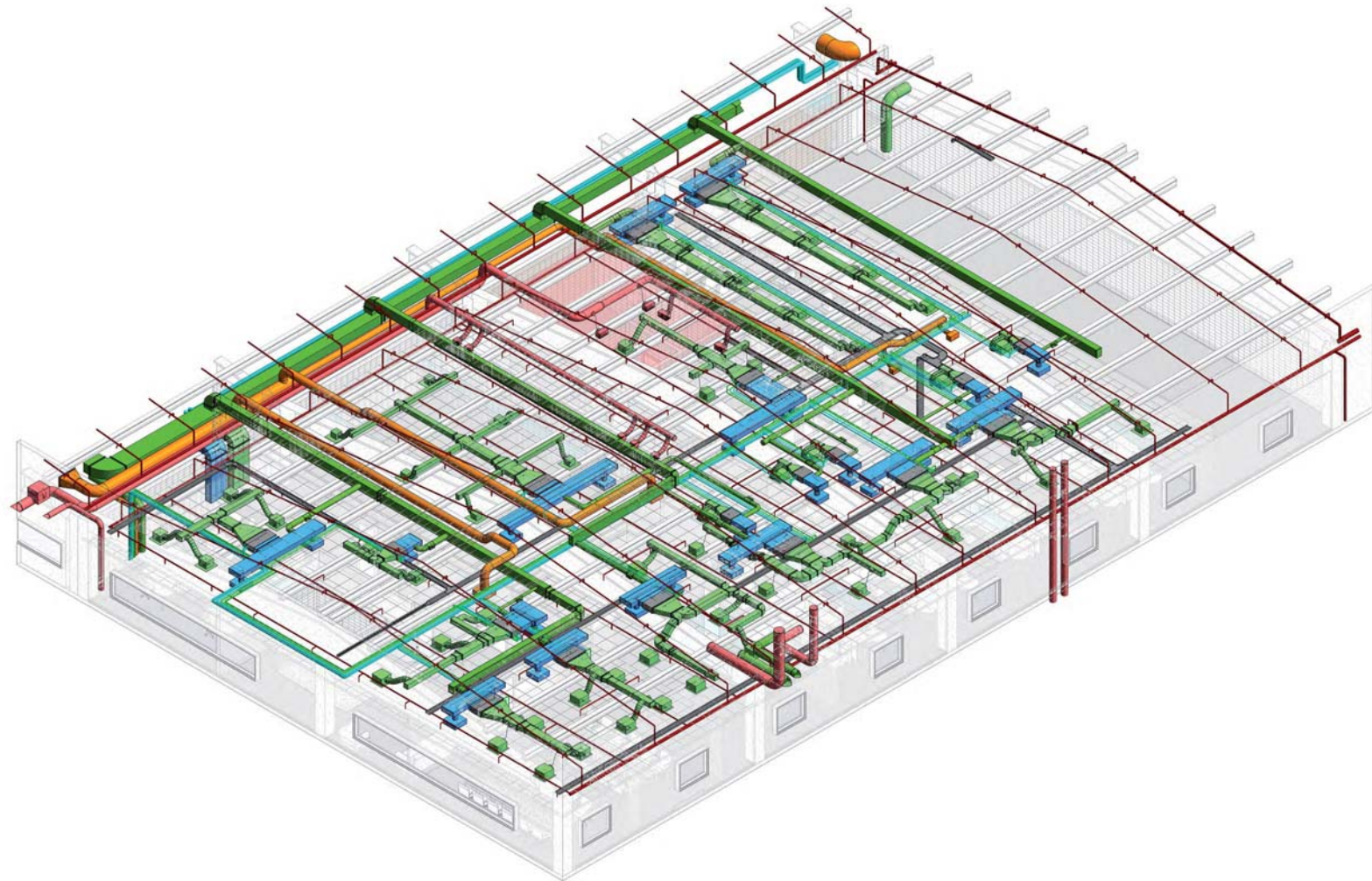
ESPAÑA

Valls. Tarragona (España)

CONSTRUCCIÓN
**LABORATORIOS
GRIFFITH**



FAÇADE A





CONSTRUCCIÓN

OFICINAS RENTA BADAJOZ 112-114

LOCALIZACIÓN ▶ Barcelona (España)

CLIENTE ▶ Renta Corporación Real Estate S.A.

ALCANCE ▶

Desarrollo del proyecto y construcción del nuevo edificio de oficinas de Renta Corporación en la calle Badajoz del distrito financiero 22@. Edificación, instalaciones y sistemas.

IMPORTE ▶ 3,9 millones de euros

INICIO ▶ octubre 2019

FIN ▶ octubre 2020

CARACTERÍSTICAS:

- ▶ 530 m² de superficie del sola
- ▶ Movimiento de tierras y cimentación
- ▶ Estructura y cerramientos
- ▶ Cubierta
- ▶ Compartimentación interior
- ▶ Sistema de acondicionamiento
- ▶ Instalaciones y servicios
- ▶ Acabados





ESPAÑA
Barcelona

CONSTRUCCIÓN
**OFICINAS RENTA
BADAJOZ 112-114**





CONSTRUCCIÓN **OFICINAS "STORE" CAIXABANK**

LOCALIZACIÓN ▶ Barcelona (España)

CLIENTE ▶ Sumasa - CaixaBank

ALCANCE ▶

Reforma integral de 8 oficinas de CaixaBank para transformarlas en el nuevo concepto de "Store". (Derribo, obra civil y acabados, e instalaciones integrales).

IMPORTE ▶ 18 millones de euros

INICIO ▶ 2016

FIN ▶ Según store



ESPAÑA
Barcelona

CONSTRUCCIÓN
OFICINAS "STORE"
CAIXABANK





elecnor

CONSTRUCCIÓN

PALACIO DE JUSTICIA

LOCALIZACIÓN ▶ San Sebastián (España)

CLIENTE ▶ Gobierno Vasco

ALCANCE ▶ Rehabilitación integral del Palacio de Justicia de San Sebastián para Audiencia Provincial

IMPORTE ▶ 10 millones de euros

INICIO ▶ diciembre 2003

FIN ▶ diciembre 2006

CARACTERÍSTICAS:

- ▶ Demolición del interior del edificio
- ▶ Refuerzo de forjados
- ▶ Divisiones interiores
- ▶ Restauración integral de fachada de piedra arenisca y de cubierta
- ▶ Revestimientos interiores con materiales nobles
- ▶ Restauración de vidrieras
- ▶ Instalación lucernario en cubierta
- ▶ Saneamiento, fontanería, calefacción, ventilación, climatización, electricidad, iluminación, gas, voz-datos, megafonía, CCTV, detección de incendios, control de accesos y seguridad, extinción mediante agua nebulizada



ESPAÑA

San Sebastián (España)

CONSTRUCCIÓN

PALACIO DE JUSTICIA





elecnor

CONSTRUCCIÓN **HOSPITAL GENERAL PALMA DE MALLORCA**

LOCALIZACIÓN ▶ Palma de Mallorca
(Balears)

CLIENTE ▶ IBSALUT
(Servei de Salut de les Illes Balears)

ALCANCE ▶

Reforma de la antigua Unidad quirúrgica, ya en desuso, en una nueva área de consultas.

IMPORTE ▶ 1,2 millones de euros

INICIO ▶ noviembre 2019

FIN ▶ septiembre 2020

CARACTERÍSTICAS:

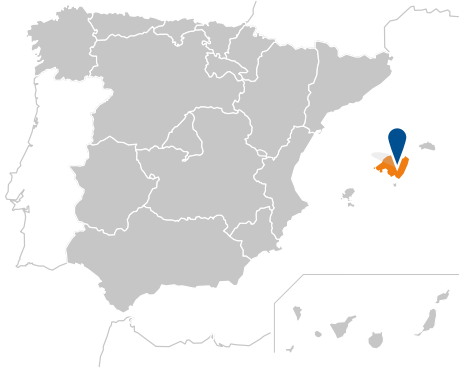
- ▶ 858 m²
- ▶ 21 consultas para servicios de oftalmología, traumatología, dermatología, cardiología, digestivo y anestesia
- ▶ En otras licitaciones también se ha realizado la reforma de 17 habitaciones para la unidad de hospitalización y la reforma de la unidad de radiología



ESPAÑA

Palma de Mallorca (Balears)

CONSTRUCCIÓN
**HOSPITAL
GENERAL PALMA
DE MALLORCA**





CONSTRUCCIÓN **SALAS VIP AEROPUERTO EL PRAT**

LOCALIZACIÓN ▶ El Prat de Llobregat,
Barcelona (España)

CLIENTE ▶ Aena

ALCANCE ▶

Reforma integral, mejora y adecuación de obra civil e instalaciones de las Salas VIP del Aeropuerto de Barcelona (3 salas VIP en la T1 (Colomer, Joan Miró y Pau Casals) así como la sala VIP Canudes en T2).

IMPORTE ▶ 8 millones de euros

INICIO ▶ septiembre 2018

FIN ▶ noviembre 2019

CARACTERÍSTICAS:

- ▶ Ejecución en dos fases (excepto Canudes) mantenimiento la explotación de las salas al tiempo que se ejecutaban las obras
- ▶ Se dobló la superficie construida destinada a las Salas VIP
- ▶ Demolición completa de las salas y reconstrucción (obra civil, mostradores, muebles de catering, equipamientos de cocina, campanas de extracción, cámaras y muebles especiales y elementos decorativos)
- ▶ Instalaciones de baja tensión, climatización y mejora de eficiencia energética
- ▶ Fontanería, saneamiento y protección contra incendios.



ESPAÑA

El Prat de Llobregat, Barcelona

CONSTRUCCIÓN
**SALAS VIP
AEROPUERTO
EL PRAT**





CONSTRUCCIÓN/INSTALACIONES **CC TORRE VILLAGE**

LOCALIZACIÓN ▶ Zaragoza (España)

CLIENTE ▶ Iberebro, S.A.

ALCANCE ▶

Construcción de la 1ª fase del Centro Comercial y de Ocio Torre Village en los terrenos de la antigua fábrica de Pikolin.

IMPORTE ▶ 19 millones de euros

INICIO ▶ octubre 2019

FIN ▶ agosto 2020

CARACTERÍSTICAS:

- ▶ Edificación de la manzana M1, formada por un conjunto de locales comerciales en planta baja con acceso directo desde una calle abierta central
- ▶ Instalaciones completas para cubrir las zonas interiores y comunes
- ▶ Obra civil y las instalaciones correspondientes a los cines



ESPAÑA

Zaragoza (España)

CONSTRUCCIÓN CC TORRE VILLAGE



elecnor

ehisa
grupo elecnor



elecnor

CONSTRUCCIÓN

HOSPITAL HAITÍ

LOCALIZACIÓN ▶ Puerto Príncipe (Haití)

CLIENTE ▶ Ministerio de Economía

ALCANCE ▶ Diseño y construcción, mediante el sistema Fast-track, del Hospital Universitario de Haití

IMPORTE EPC ▶ 40 millones de euros

INICIO ▶ febrero 2014

FIN ▶ 2016

CARACTERÍSTICAS:

- ▶ 22.500 m² que albergan más de 500 camas, 10 quirófanos y servicio ambulatorio
- ▶ El edificio principal se organiza en 9 bloques que se articulan mediante un bulevar central
- ▶ La comunicación entre los distintos bloques se realiza con un sistema de pasarelas que dota de unidad al conjunto y garantiza un espacio adicional en caso de requerirse. La luz y la ventilación natural son los principales elementos del proyecto
- ▶ El edificio secundario alberga todas las instalaciones y servicios del Hospital y se conecta con el principal mediante una pasarela



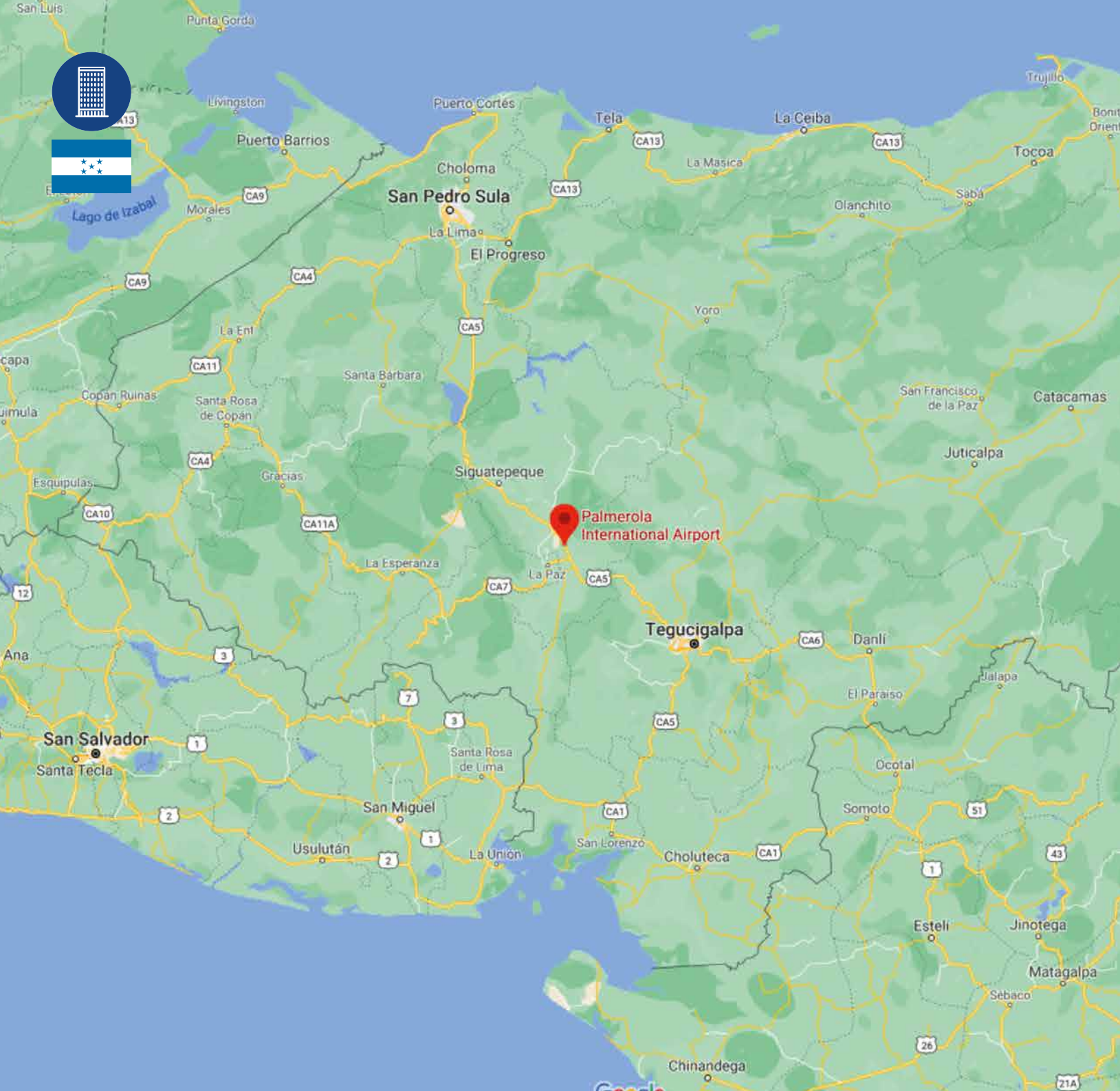
CENTROAMÉRICA

Puerto Príncipe (Haití)

CONSTRUCCIÓN

HOSPITAL HAITÍ





CONSTRUCCIÓN AEROPUERTO INTERNACIONAL PALMEROLA

LOCALIZACIÓN ▶ Comayagua (Honduras)

CLIENTE ▶ INSEP (Secretaría de Infraestructura y Servicios Públicos)

ALCANCE ▶

Construcción de la nueva central eléctrica, los anillos de media tensión, el balizamiento de la pista, torre de control y edificio de bomberos del nuevo aeropuerto internacional.

IMPORTE ▶ 25 millones de euros (ENO 14 M)

INICIO ▶ octubre 2020

FIN ▶ marzo 2022

CARACTERÍSTICAS:

- ▶ **CENTRAL**
 - ✓ 2 Barras redundantes separadas físicamente con dos cabinas de protección en reserva
 - ✓ 3 grupos electrógenos de 2.500 KVA que generarán 6,3 kV de tensión
 - ✓ 3 anillos de distribución en 34,5 kV
- ▶ **TORRE DE CONTROL**
 - ✓ Altura de 32,85 m
- ▶ **EDIFICIO DE BOMBEROS**
 - ✓ 5.200 m²
 - ✓ Camiones de emergencia con salida directamente a pista
 - ✓ Situación estratégica para control visual de todo el campo de vuelo



CENTROAMÉRICA
Comayagua (Honduras)

CONSTRUCCIÓN
**AEROPUERTO
INTERNACIONAL
PALMEROLA**





CONSTRUCCIÓN EDIFICIO R+15

LOCALIZACIÓN ▶ Nouakchott (Mauritania)

CLIENTE ▶ (SNIM) Societe Nationale Industrielle et Miniere

ALCANCE ▶

Realización completa y correcta de los trabajos de construcción y equipamiento de todos los sistemas de un edificio de 15 plantas (R+15)

IMPORTE ▶ 17 millones de euros

INICIO ▶ mayo 2013

FIN ▶ enero 2018

CARACTERÍSTICAS:

- ▶ Mayor edificio en altura de Nouakchott y el primero con un uso destinado mayoritariamente a oficinas
- ▶ Primeras plantas locales comerciales y restauración
- ▶ Fachada curva en los laterales y fachada acristalada en las dos principales
- ▶ Parking subterráneo con capacidad de 40 vehículos
- ▶ Superficie de 22.000 m²
- ▶ Principales instalaciones:
 - ✓ Escaleras mecánicas
 - ✓ Ascensores y montacargas
 - ✓ Instalaciones de detección y protección contra incendios
 - ✓ Climatización y ventilación
 - ✓ Extracción de humos
 - ✓ Videovigilancia y control de accesos
 - ✓ Voz y datos
 - ✓ Electricidad



ÁFRICA

Nouakchott (Mauritania)

CONSTRUCCIÓN
EDIFICIO R+15





elecnor

CONSTRUCCIÓN

HOSPITAL DE DAVID

LOCALIZACIÓN ▶ David. Provincia de Chiriquí (Panamá)

CLIENTE ▶ Caja del Seguro Social

ALCANCE ▶ Estudio, diseño y construcción de la ampliación del Centro Hospitalario especializado Dr. Rafael Hernández consistente en una nueva torre de consultas externas y otra médico-quirúrgica

IMPORTE ▶ 26 millones de euros

INICIO ▶ marzo 2013

FIN ▶ mayo 2016

CARACTERÍSTICAS:

- ▶ 50.000 m²
- ▶ El programa funcional completo contará, incluyendo las instalaciones del viejo hospital, con los siguientes servicios:
 - ✓ 8 salas de exploración por imagen
 - ✓ 14 consultorios de urgencias
 - ✓ 854 estacionamientos
 - ✓ 62 consultorios
 - ✓ 12 quirófanos
 - ✓ 600 camas
- ▶ El proyecto se compone de dos fases, la primera corresponde a los servicios de consulta externa y especialidades, la segunda a hospitalización y bloque quirúrgico



CENTROAMÉRICA

David, Provincia de Chiriquí
(Panamá)

CONSTRUCCIÓN

HOSPITAL DE DAVID





elecnor

elecnor.com